



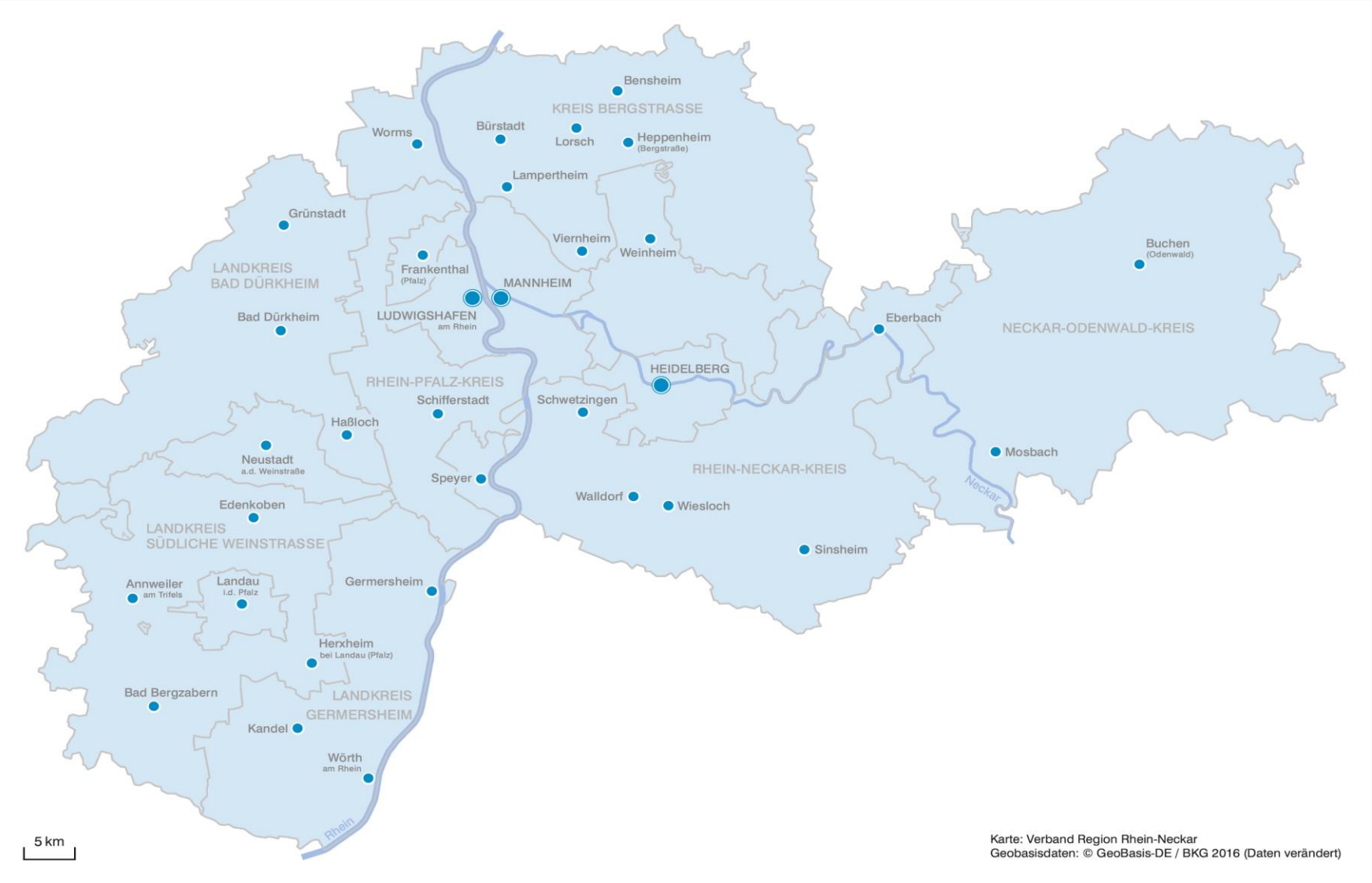
Impulse für eine regionale Ernährungsstrategie in der MRN

NACHHALTIGE ERNÄHRUNGSINITIATIVEN IM STADT-LAND-KONTEXT

Dr. Claus Peinemann | Verband Region Rhein-Neckar

Photo: VRRN/Schwerdt

Die Metropolregion Rhein-Neckar

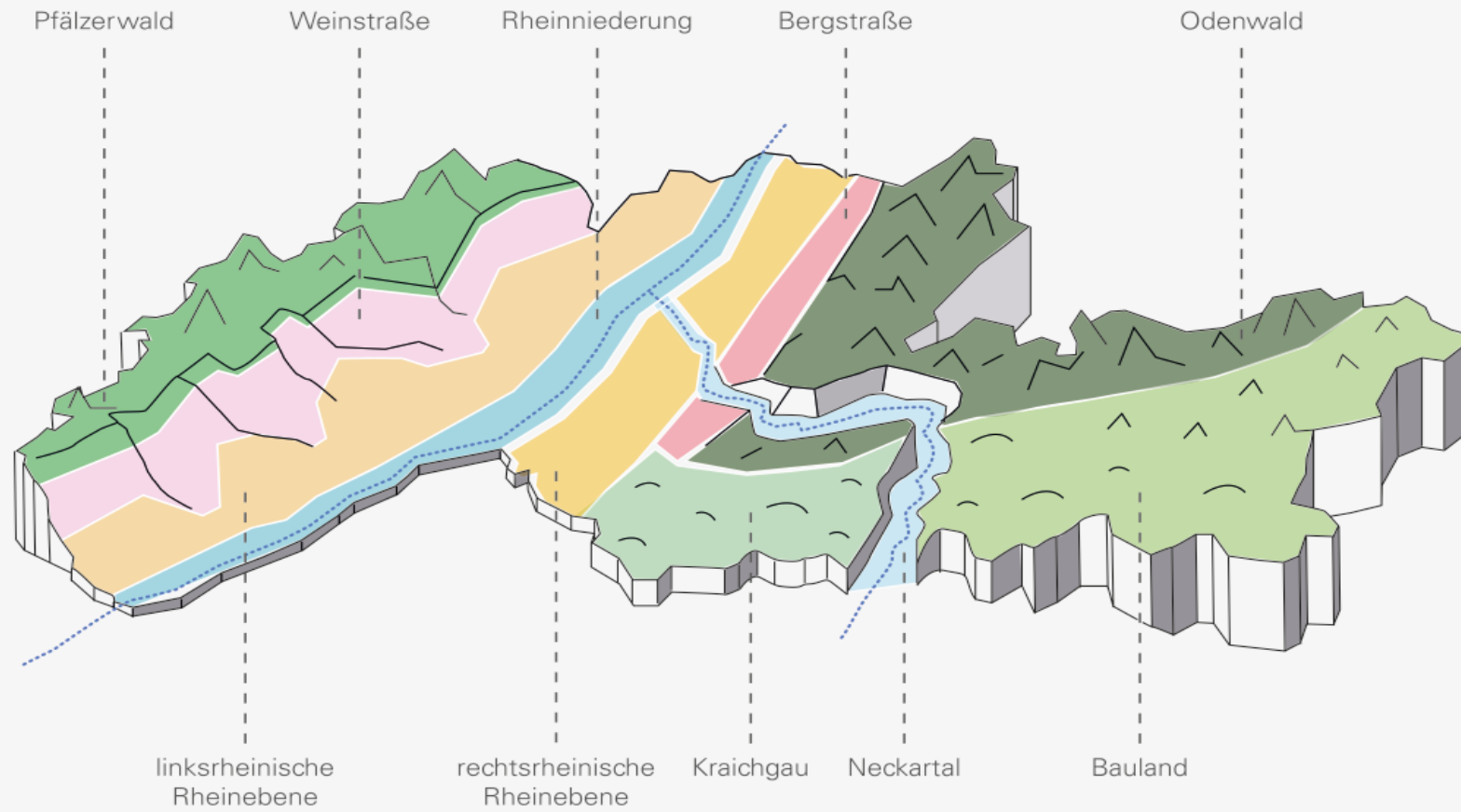


Einheitlicher Regionalplan Rhein-Neckar (Ausschnitt)

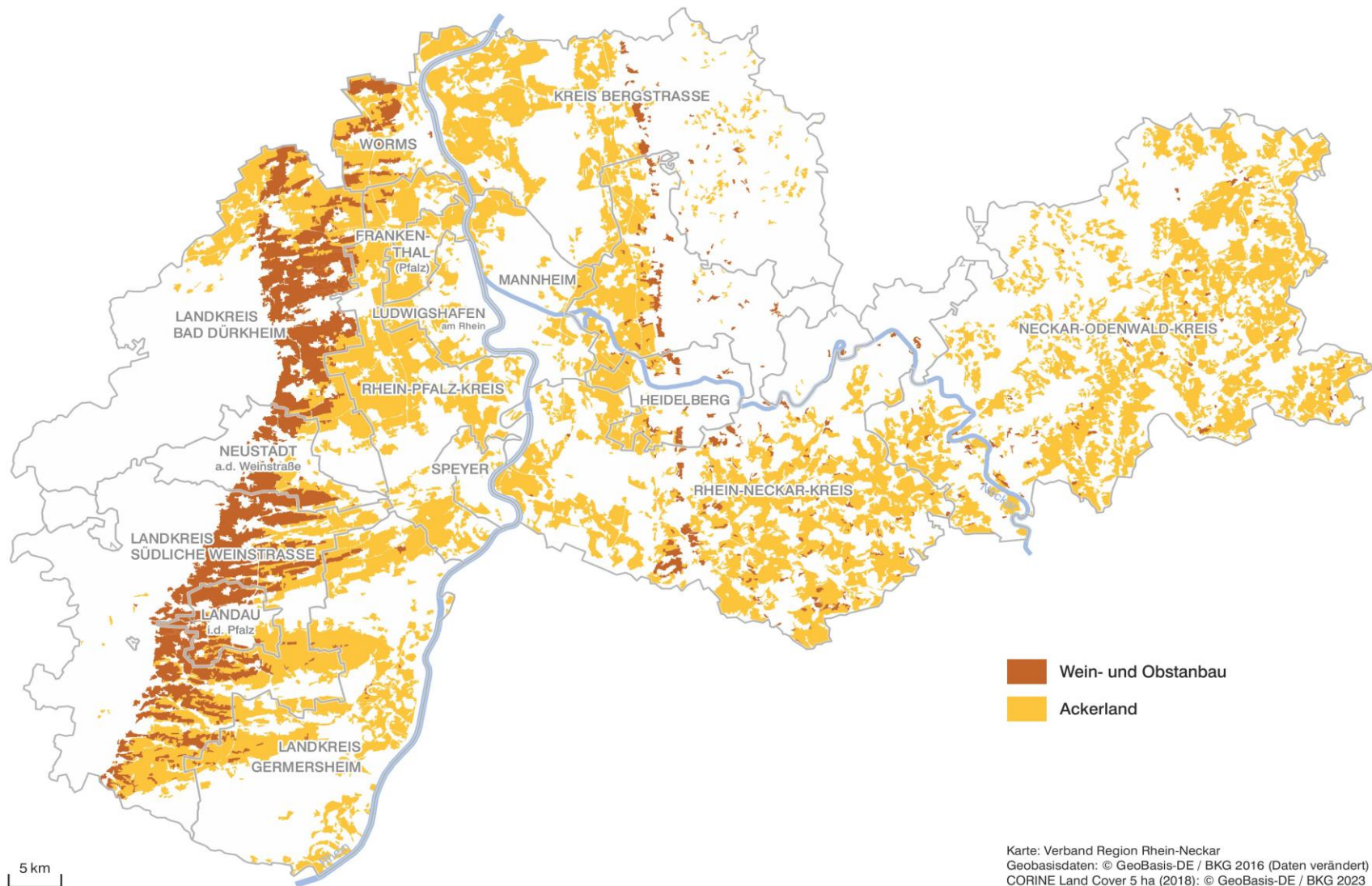


Regionalpark Rhein-Neckar

Die Prächtigen 10



Flächenkulisse landwirtschaftlicher Nutzflächen



Landwirtschaft

Weinanbaugebiete und Sonderkulturanbau



Regionales Ernährungssystem

Ernährung und nachhaltige Entwicklung



Hunger beenden



Gute Gesundheit und
Wohlbefinden



Nachhaltige Städte und
Gemeinden



Verantwortungsvoll konsumieren
und produzieren



Handeln für den
Klimaschutz



Leben an Land

Regionale Ernährung

Strategischer Rahmen



- Nachhaltige Lebensmittelerzeugung
- Nachhaltige Lebensmittelverarbeitung/-verteilung (Handel, Gastgewerbe, Verpflegungsdienstleistungen)
- Förderung gesunder & nachhaltiger Ernährungsweise
- Verringerung von Lebensmittelverlusten und -verschwendung
- Ernährungssicherheit (Resilienz)

- Gesetzlicher Rahmen für nachhaltige Ernährungssysteme (EU)
- Ernährungsstrategie Deutschland

Kernfragen aus der Netzwerkarbeit zur regionalen Ernährungsstrategie

Was verstehen wir in der Metropolregion Rhein-Neckar unter einer nachhaltigen Ernährung?

Welche Potenziale und Chancen hat eine Ernährungstransformation in der MRN?



Aus der Netzwerkarbeit:

Was ist für Sie nachhaltige Ernährung?

Was und Wer ist wichtig für eine nachhaltige regionale Ernährungsstrategie?

Was sollten wir in unserem regionalen Ernährungssystem verbessern?

Bedeutung regional orientierter Ernährung

- Beitrag zu nachhaltiger Regionalentwicklung (SDGs)
- Positive Auswirkungen auf Klima und Umwelt
- Beitrag zum Erhalt von Kulturlandschaften
- Stärkung des regionalen Wertschöpfungsraums
- Förderung von Stadt-Land-Beziehungen
- Förderung gesunder Lebensweise
- Sicherung der Lebensmittelversorgung

Handlungsansatz auf regionaler Ebene

- Informieren, Transparenz schaffen
- Für Thematik und Zusammenhänge sensibilisieren
- Lokale Initiativen/Akteure sichtbar machen und vernetzen

Regionale Ernährung

Anknüpfungspunkte in der MRN

DIE PRÄCHTIGEN 10



Regionalplanung / Raumbezug

- Sicherung der Grundversorgung
- Schutz natürlicher Lebensgrundlagen, Flächensicherung Landwirtschaft
- Erhalt & Entwicklung der Kulturlandschaft ("Prächtigen 10")



Initiativen/Engagement im Food-Bereich

Food.net:z, Genial Regional e.V., Cittaslow-Partner, Solidarische Landwirtschaft, Bürgerstiftung Pfalz/Ernährungsrat Südpfalz, Regionalwert AG, ...



Regionales Nachhaltigkeitsprofil

- Territorial Approach to the SDGs, Voluntary Local Reviews, Monitoring
- Agenda 2030 für nachhaltige Entwicklung
- Faire Region



Beispiel: Stadt Mannheim als kommunaler Partner

- Local Green Deal
- Klimaschutz-Aktionsplan 2030
- Klimaschonende Ernährung und Konsum

Kooperation mit Reiss-Engelhorn-Museen im Rahmen der geplanten Ausstellung Essen und Trinken



Stadt + Land = MRN

Transparenz | Vernetzung | Information |
Kooperation

Region auch als Ernährungslandschaft verstehen

Photo: VRRN/Schwerdt